

INTERPLAN-CZ, s.r.o.  
Ing. Konečný  
Purkyňova 79a  
612 00 Brno

naše značka  
4224/10/134

vyřizuje  
Pavel Gabriel

datum  
27.10.2010

věc

## Transformace domova sociálních služeb Slatiňany I

Obec: Neuvedeno  
Ulice: Neuvedeno  
K.ú. - p.č.: Chrudim-1960

Vaše značka: 904/2011/612D/Po

Stavebník:  
Pardubický kraj, Komenského náměstí 125, 532 11 Pardubice I

Účel stanoviska:  
veřejnoprávní projednání stavby - územní řízení

K PŘEDLOŽENÉ PD SDĚLUJEME TOTO NAŠE STANOVISKO Z POHLEDU DOTYKU NA STL  
PLYNÁRENSKÁ ZAŘÍZENÍ:

V zájmovém prostoru stavby dojde k dotyku s těmito plynárenskými zařízeními:

- plynovod STL PE d 50 a d 63 + STL plynovodní přípojky

Projektovou dokumentaci pro stavební řízení požadujeme předložit k odsouhlasení.

Na základě předložené situace byl předán informační zákres v M 1:500

Plynárenské zařízení je chráněno ochranným pásmem dle zákona č.458/2000 Sb. ve znění  
pozdějších předpisů.

Při realizaci uvedené stavby budou dodrženy podmínky pro provádění stavební činnosti v  
ochranném pásmu plynárenského zařízení:

1) za stavební činnosti se pro účely tohoto stanoviska považují všechny činnosti prováděné v  
ochranném pásmu plynárenského zařízení (tzn. i bezvýkopové technologie),

2) stavební činnosti v ochranném pásmu plynárenského zařízení je možné realizovat pouze při  
dodržení podmínek stanovených v tomto stanovisku. Nebudou-li tyto podmínky dodrženy, budou  
stavební činnosti, popř. úpravy terénu prováděné v ochranném pásmu plynárenského zařízení  
považovány dle § 68 odst.6 zákona č.670/2004 Sb. a zákona č.458/2000 Sb. za činnost bez našeho  
předchozího souhlasu. Při každé změně projektu nebo stavby (zejména trasy navrhovaných  
inženýrských sítí) je nutné požádat o nové stanovisko k této změně,

3) před zahájením stavební činnosti v ochranném pásmu plynárenských zařízení bude provedeno  
vytyčení plynárenského zařízení. Vytyčení provede příslušné regionální centrum (formulář a kontakt  
naleznete na [www.rwe-ds.cz](http://www.rwe-ds.cz) nebo Zákaznická linka 840 11 33 55). Žádost o vytyčení bude podána  
minimálně 7 dní před požadovaným vytyčením. Při žádosti uvede žadatel naši značku (číslo  
jednací) uvedenou v úvodu tohoto stanoviska. Bez vytyčení a přesného určení uložení  
plynárenského zařízení nesmí být stavební činnosti zahájeny. Vytyčení plynárenského zařízení

RWE  
Distribuční služby, s.r.o.

Plynárenská 499/1  
657 02 Brno

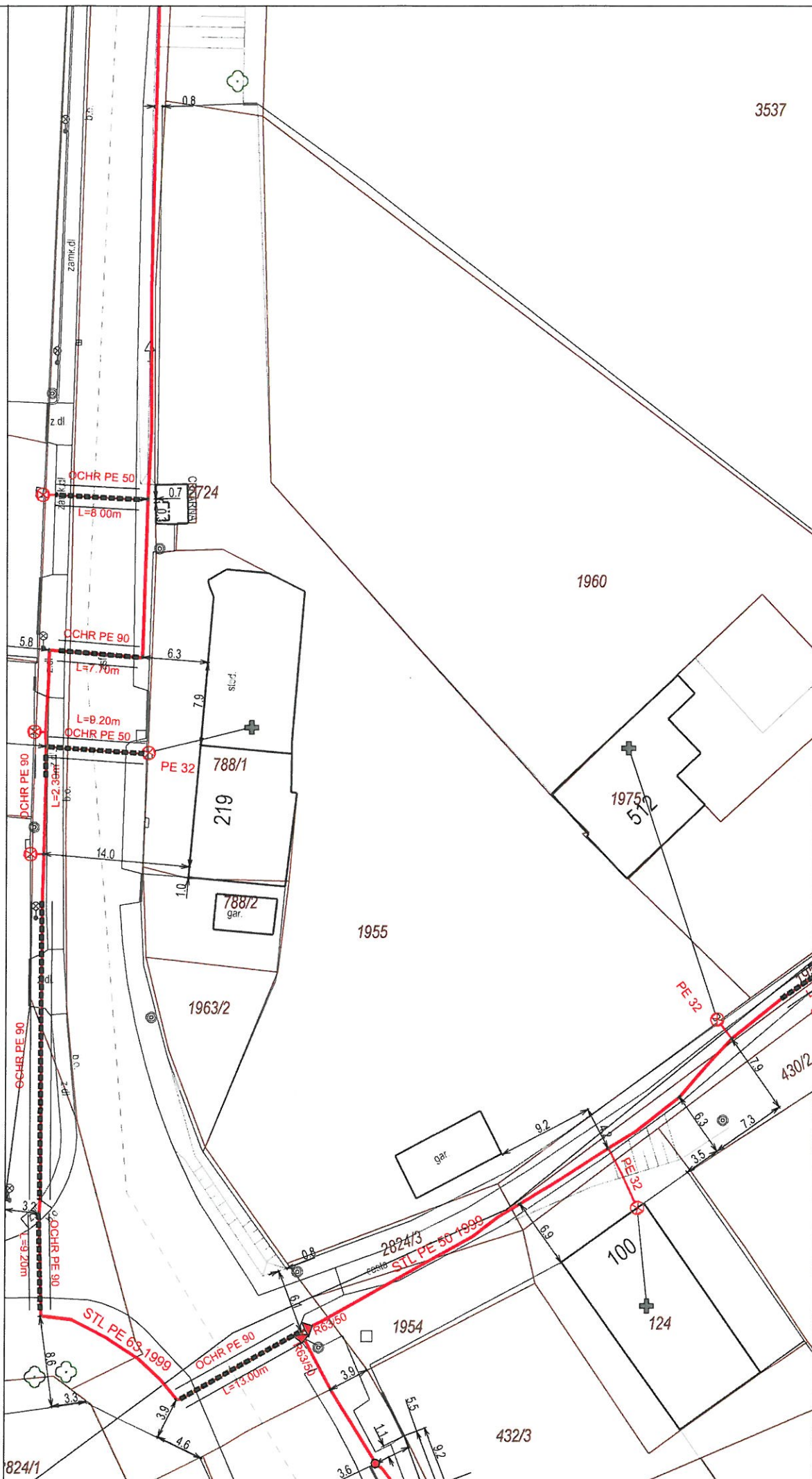
T +420 532 221 111  
F +420 545 578 571  
E [info\\_ds@rwe.cz](mailto:info_ds@rwe.cz)  
I [www.rwe.cz](http://www.rwe.cz)

IČ: 27935311  
DIČ: CZ27935311

Zápis do obchodního  
rejstříku:  
Krajský soud v Brně,  
oddíl C, vložka 57165,  
dne 26. 7. 2007

Bankovní spojení:  
ČSOB  
Číslo účtu: 17837923  
Kód banky: 0300

DS



Vytvořil: gabriel2

Datum: 27.10.2010

K této dokumentaci bylo vydáno stanovisko  
RWE Distribuční služby, s.r.o.:

č.j. 4924/10/154 ze dne: 27-10-2010

Toto razítko slouží pouze k identifikaci předložené dokumentace a nelze jej považovat za naše stanovisko.

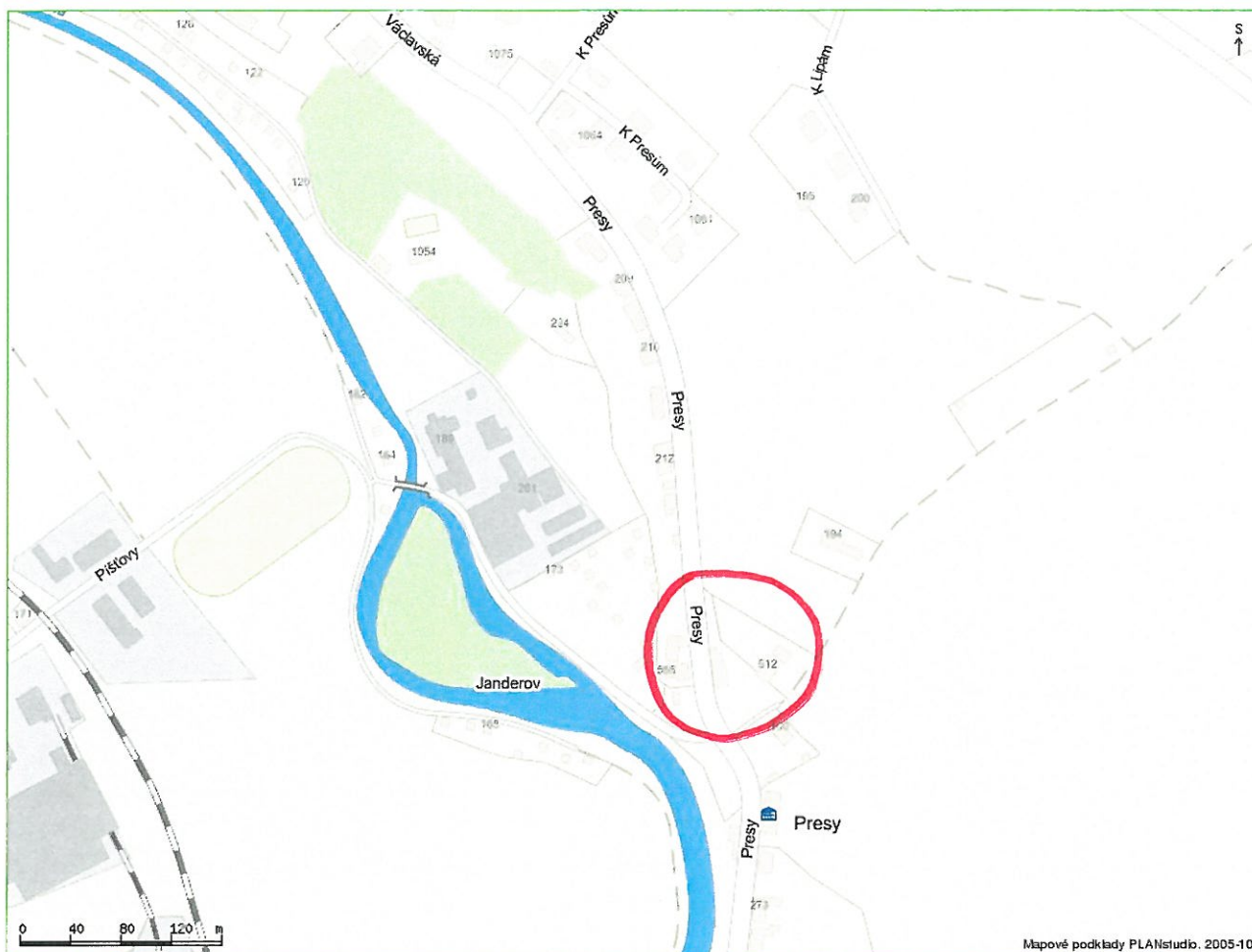
RWE Distribuční služby, s.r.o.  
Plynárenská 499/1  
657 02 Brno

Str. 1 / 1

Měřítko: 1:500

Popis:

**MAPY.CZ**



Zobrazují 1 - 10 z 326 nalezených

Nalezené obce a regiony

- 1 [obec Chrudim, okres Chrudim, Česká republika](#)

Nalezené firmy a body zájmu

- 2 [letišťe Chrudim - LKCR](#)  
Letiště otevřeno, Směry drah: 06/24 298m...
- 3 [nouzová plocha Radim u Chrudimi -...](#)  
Nouzová plocha (zpevněná)
- 4 [zámek Přestavky u Chrudimi](#)  
Pseudorenesanční, z roku 1870 snad na...
- 5 [nouzová plocha Hrochův ... u Chrudimi -...](#)  
Nouzová plocha (zpevněná CTR)
- 6 [Turistická známka No.459. Chrudim](#)  
Turistická známková..., Chrudim..., Chrudim,...
- 7 [EUROFIN, spol. s r.o. Chrudim](#)  
Zaječice 322, Chrudim  
Výroba replik starožitného a stylového...
- 8 [Nika Chrudim, s.r.o.](#)  
Nádražní 220, Hrochův Týnec, Chrudim  
Mezinárodní kamionová doprava, spedice. Poskytujeme široké spektrum služeb - vnírostrátní a mezinárodní přeprava, přeprava syvkých materiálů...
- 9 [Hotel Bohemia Chrudim](#)  
Masarykovo náměstí 900, Chrudim IV, Chrudim  
Nabízíme ubytování v 43 dvoulůžkových pokojích, 6 apartmánech, 9 bytech. Pořádáme kongresy, konference, školení, firemní akce, rauty....
- 10 [SEZAM CHRUDIM](#)  
Nabízíme kování, zámky, dveře, vložky, truhlářské potřeby, zavírače, trezory, poštovní schránky, úchytky, věšáky, panty, nářadí FISKARS,...

**RWE Distribuční služby, s.r.o.**

Plynárenská 499/1  
657 02 Brno

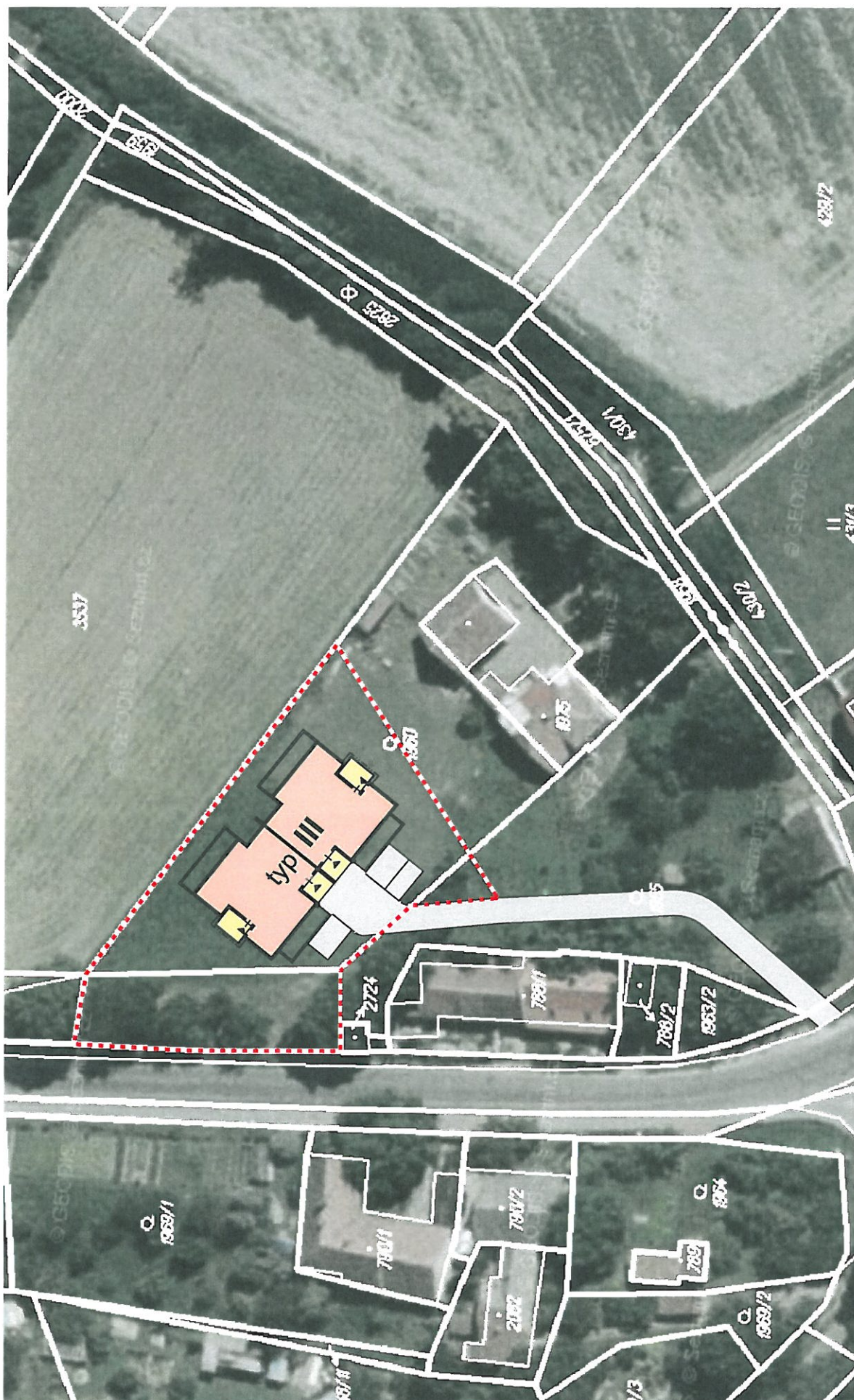
304-

K této dokumentaci bylo vydáno stanovisko  
RWE Distribuční služby, s.r.o.:

č.j. 4224/20/134 ze dne: 27-10-2010

Toto razítko slouží pouze k identifikaci předložené dokumentace a nelze jej považovat za naše stanovisko.





**RWE Distribuční služby, s.r.o.**  
Plynárenská 499/1  
657 02 Brno

-104-

K této dokumentaci bylo vydáno stanovisko  
RWE Distribuční služby, s.r.o.:

č.j. 4224/10/134 ze dne: 27-10-2010 9

Toto razitko slouží pouze k identifikaci předložené dokumentace a nelze jej považovat za naše stanovisko.

M 1:500

# Situace - Chrudim p.č.1960

**INTERPLAN**  
Purkyňova 79a, 612 00 Bno  
Czech Republic  
E-mail: [info@interplan.cz](mailto:info@interplan.cz)  
tel.: +420 541 597 544  
fax: +420 541 597 223

Transformace Domova sociálních služeb Slatiňany I  
zpracovatel návrhu: Leoš Koudelka

datum: červenec 2010

